

ORION FLY TRAP



TECNICAL DATA:

- ↻ Dimensions – C 50cm, A = 32cm , L = 12cm
- ↻ Weight – 2.7KGS
- ↻ Material – ABS PC
- ↻ Area – 40m²
- ↻ 220-240 V / 50Hz
- ↻ Tubes/Lamps: UVA 15w (2 unidades)
- ↻ Warranty: 2 years (for default pieces and assembly)

Instalation:

1. Make sure that the voltage of the electricity supply is compatible with the equipment.
2. Make sure that the unit is protected from currents and located in the darkest area of the room.
3. If the unit is connected directly to the power source, its installation should be performed by a competent person, according to the regulations in force as IEE or local regulations governing the installation of such equipment.

Maintenance:

- 1 Turn off the power supply before performing any maintenance.
2. Use only original spare parts and consumables. (The use of non-original parts or supplies may damage the equipment and consequent loss of warranty).
3. Replace the adhesive screens once a month (minimum) or as the number of dead insects.
4. Periodically clean the outside of the unit with a slightly damp cloth.

Precautions:

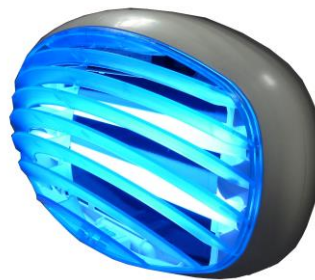
1. Always unplug the power supply unit before carrying out cleaning or maintenance.
2. Never expose the unit to rain or humidity.
3. Never subject the unit to conditions submerged in water or other liquids.
- 4 The machine was designed to operate indoors.
5. Do not attempt to disassemble the unit (will cancel the warranty)
6. Keep the power cord dry and off the ground.
7. Do not connect the unit if it is defective.
8. Do not pull the cable to pull the plug.
9. Avoid any kind of mechanical shock.
10. Make sure that all packaging materials are stored in a safe place away from children and dispose of properly.

OPERATION:

1. Place the adhesive board on the device.
2. Connect the device to the power supply.

How to change the bulb?

1. Turn off the power supply of the unit (making / control cabinet).
2. Carefully remove the lamp holder and replace it with another with the same characteristics (the use of non-approved bulbs may damage the unit and consequent loss of warranty). To ensure optimum operation, you must replace the lamp at least once at 12 to 12 months.



Produced and distributed by:

Plastdiversity, Lda.
Rua dos Alentojeiros, nº136, ap4
3091-902 Marinha das Ondas
Tlf. (+351) 233 959 490
Email: geral@plastdiversity.com
www.plastdiversity.com

ORION



Instalação:

- 1º Certifique-se que a voltagem do fornecimento de energia elétrica é compatível com o equipamento.
- 2º Certifique-se que a unidade está protegida das correntes e situada na zona mais escura da sala.
- 3º Se a unidade for ligada diretamente à fonte elétrica, a sua montagem deverá ser efetuada por um técnico competente, conforme as normas em vigor IEE ou conforme as normas locais que regem a montagem deste tipo de equipamentos.

Manutenção:

- 1º Desligue a fonte de alimentação antes de efetuar qualquer operação de manutenção.
- 2º Utilize unicamente peças e consumíveis de reposição original. (O uso de peças ou consumíveis não originais poderá danificar o equipamento e consequente anulação da garantia).
- 3º Reponha as telas adesivas uma vez por mês (mínimo) ou conforme o número de insetos mortos.
- 4º Limpe periodicamente a parte exterior da unidade com um pano ligeiramente húmido.

Precauções:

- 1º Desligue sempre o aparelho da fonte de alimentação antes de proceder a serviços de limpeza ou manutenção.
- 2º Nunca exponha o aparelho à chuva ou humidade.
- 3º Nunca submeta o aparelho a condições submersas em água ou outros líquidos.
- 4º O aparelho foi concebido somente para operar em interiores.
- 5º Não tente desmontar a unidade (implica a anulação da garantia).
- 6º Mantenha o cabo de alimentação seco e longe do solo.
- 7º Não ligue a unidade se esta estiver avariada.
- 8º Não puxe pelo cabo para desligar a tomada.
- 9º Evite qualquer tipo de choque mecânico.
- 10º Certifique-se que todos os materiais da embalagem fiquem armazenados em local seguro longe do alcance das crianças ou devidamente reciclados.

Dados técnicos:

- ⇒ Dimensões - C 50cm, A = 32cm, L = 12cm
- ⇒ Peso - 2.7KGS
- ⇒ Material - ABS PC
- ⇒ Área - 40m²
- ⇒ 220-240 V / 50Hz
- ⇒ Lâmpadas: UVA 15w (2 unidades)
- ⇒ Garantia: 2 anos (para peças defeituosas e mão de obra).

Funcionamento:

- 1º Colocar a tela adesiva no aparelho.
- 2º Ligar o aparelho à fonte de alimentação.

Como mudar a lâmpada?

- 1º Desligue a unidade da fonte de alimentação (tomada/quadro elétrico).
- 2º Com cuidado retire a lâmpada do suporte e substitua por outra com as mesmas características (o uso de lâmpadas não aprovadas poderá danificar o aparelho e consequente anulação da garantia). Para assegurar um ótimo funcionamento, deverá trocar de lâmpada pelo menos uma vez de 12 em 12 meses.

